

Armon Pura



Передмова.....	2
Використовувані символи.....	2
Загальна інформація.....	2
Цільове призначення.....	2
Частини Pura.....	2
Установка Pura.....	3
Прикріплення скоби.....	3
Розміщення руки.....	4
Регулювання сили.....	5
Технічне обслуговування.....	6
Вирішення проблем.....	6
Установка.....	6
Безпека.....	7
Відповідальність.....	7
Гарантія.....	7
Чистка.....	7
Утилізація.....	8
Термін експлуатації і технічне обслуговування...8	
Контактна інформація.....	8

Передмова

Цей посібник написано для власників та операторів Armon Pura. Він містить загальні інструкції з експлуатації, заходи безпеки, інформацію про технічне обслуговування та деталі.



Перш ніж використовувати виріб, переконайтесь, що ви прочитали повне керівництво та ознайомилися з елементами управління, а також аксесуарами. Це важливо для вашої власної безпеки та для того, щоб максимально використовувати, функціональність, ефективність та термін служби вашого пристрою.

Технічні характеристики, викладені в цьому посібнику, діяли на момент публікації. Однак, завдяки політиці Armon Products BV постійного вдосконалення, зміни до цих специфікацій можуть бути внесені в будь-який час без будь-яких зобов'язань з боку Armon Products BV.

Використовувані символи



: УВАГА! Прочитайте ці частини дуже уважно, бо вони містять попередження.



: з вичерпаним терміном експлуатації; інформація про утилізацію в кінці строку корисного використання продукту.

Загалом

Armon Pura - це повністю механічна опора для руки. Він має унікальний механізм, який компенсує вагу руки користувача. Тим самим рука відчуває невагомість. Тоді люди з обмеженою рухливістю можуть використати силу, яка в них залишилась, щоб знову підняти руку. Компенсація ваги безперешкодно регулюється за допомогою елементів управління.

Опори для рук не беруть на себе жодної функції. Вони підтримують лише руку. Користувач робить рухи сам, використовуючи силу, яку йому залишилося. Це добре для м'язів і суглобів користувача. Наша продукція слідкує за всіма рухами і підтримує руку в області 3D.

Armon Pura може компенсувати вагу руки від 850 грам до 3400 грам. Pura Light може компенсувати вагу руки від 600 грам до 2500 грам.

Можливе кріплення всіх видів скоб Armon.

Вага Armon Pura приблизно 5500 грам.

Цільове призначення

Armon Pura - це динамічна опора для руки, для користувачів, які (все ще) здатні самостійно вирівняти руку, що використовується лише для підтримки ваги руки з максимальною вагою 4000 грам.

Ліва, права або обидві руки можуть підтримуватися. Важливо вибрати правильну скобу для оптимальної функціональності.

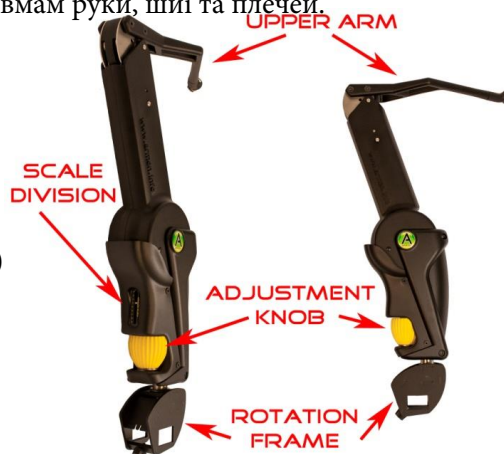
Armon pura можна встановити на інвалідному кріслі, робочому кріслі або на підставці.

Armon Pura також може бути використаний як опора для рук в робочих ситуаціях, щоб полегшити жорсткі умови праці і, таким чином, запобігти травмам руки, шиї та плечей.

Частини Armon Pura

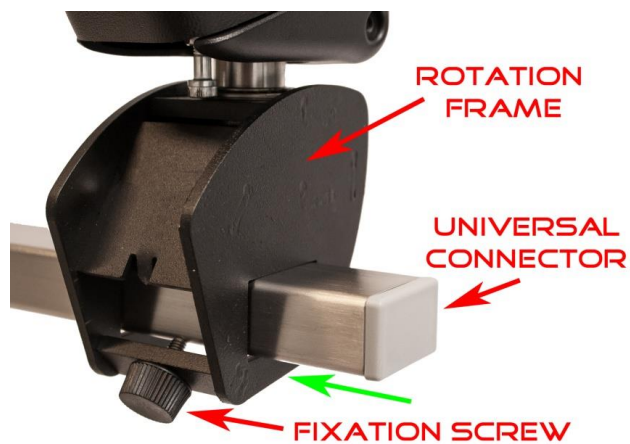
Armon Pura має рамку обертання (rotation frame), яка також є точкою кріплення.

Кінець верхньої частини руки (upper arm) знаходиться там, де кріпиться скоба.



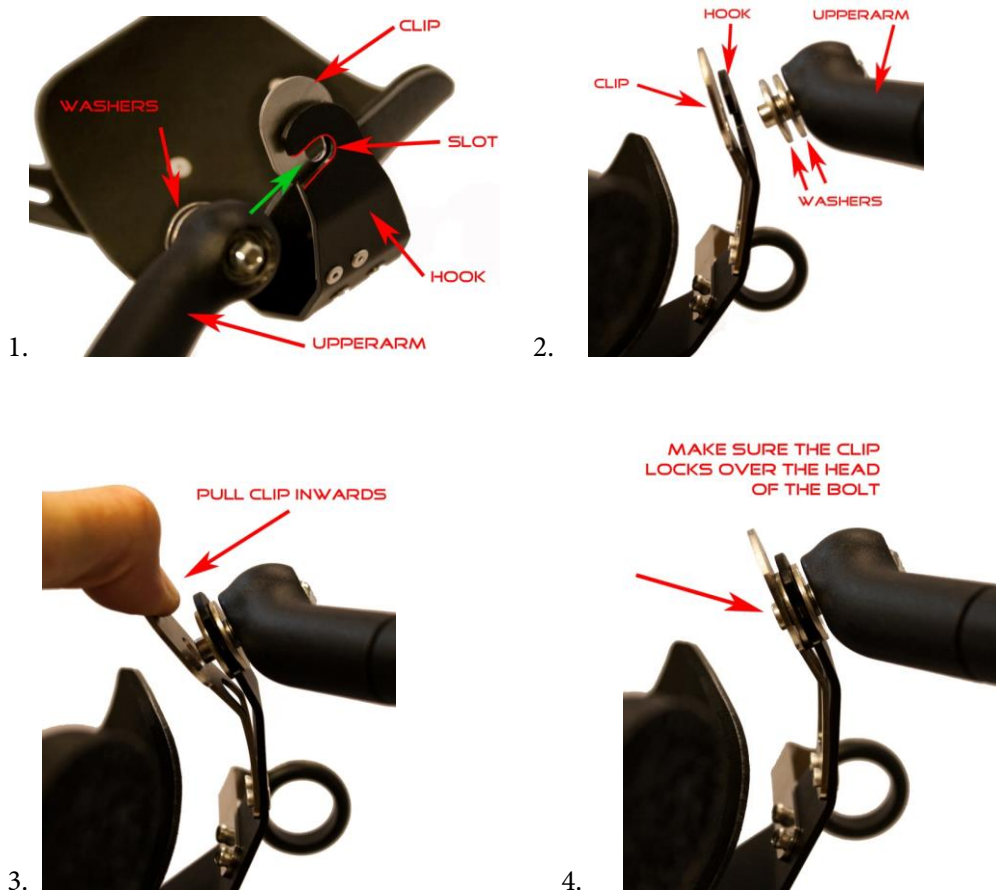
Установка Armon Pura

Ви можете встановити Armon Pura, просто пересунувши його на кронштейн або універсальний роз'єм. Ви можете зафіксувати його у потрібному положенні, повернувши кріпильний гвинт за годинниковою стрілкою. Переконайтеся, що гвинт міцно закручений перед використанням Pura. Для демонтажу виконайте вищезазначені кроки у зворотному порядку.



Прикріплення скоби

Всі наші скоби взаємозамінні між усіма нашими підлокітниками. Ви можете їх легко прикріпити та від'єднати. Дивіться фотографії та пояснення нижче.



- 1/2. Тримайте скобу, щоб проріз був спрямований у напрямку шайб.
3. Потягніть затиск назад всередину, поки гачок не зможе повністю розташуватися над шпинделем. Просуньте гачок повністю по шпинделю між шайбами і відпустіть затискач.
4. Переконайтесь, що затискач зафіксований над головою шпинделя. Головка шпинделя повинна перетинатися через середній отвір затискача.



УВАГА! Якщо вам не зручно або ви не знаєте, як правильно поставити руку в скобу, будь ласка, зверніться до постачальника. Якщо ви не в змозі самостійно вирівняти руку, коли компенсаційна сила падає, ви не повинні використовувати цей продукт.

Скоби

Armon Products має чотири різних типи скоб, і кожен тип доступний у трьох різних розмірах. Скоба - це частина, куди ви покладете руку. Це з'єднання між опорою для руки та користувачем. Скоби можна змінювати між усіма нашими опорами для рук.

Скоби доступні у порядку зростання функціональності:



Чим досконаліша скоба, тим більше функціональних можливостей ви можете досягти за допомогою цієї скоби. Правильне індивідуальне регулювання вашої скоби повинно здійснюватися тільки кваліфікованими та, відповідно, навченими фахівцями.

Розміщення руки

Покладіть руку в скобу таким чином:



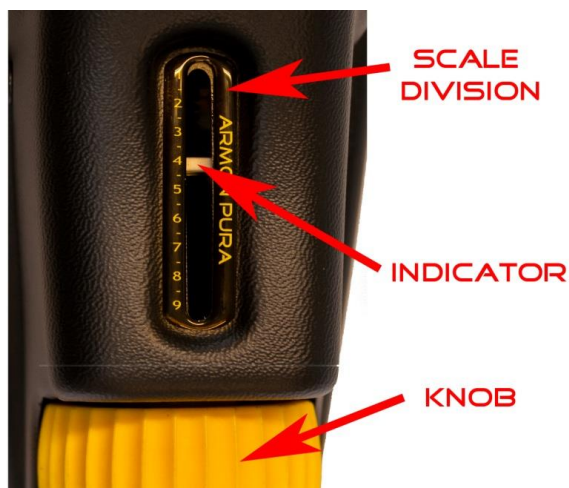
- Передпліччя повинно бути у скобі
- Плече повинно бути розміщено на опорі, не набагато вище ліктя
- Лікоть повинен бути вільним
- Підставка для плеча складається з неалергічної гуми з рамкою з нержавіючої сталі, яку можна зігнути в будь-якому напрямку, щоб це було найзручніше для користувача.

Регулювання сили

Ви можете безперешкодно регулювати рівень компенсації (сили) Pura, щоб компенсувати вагу кожної руки. Це можна зробити з рукою або без неї, поміщеної в Pura. Сила регулюється поворотом жовтої ручки на задній частині Pura.

Поверненням жовтої ручки переміщується білий індикатор через поділ шкали. На шкалі знаходяться числа. Вони вказують на рівень компенсації ваги.

Рука важить приблизно 5% від маси вашого тіла. У таблиці на наступна сторінка, в перші трійці стовпчиків, ви можете бачити, скільки важить рука при певній масі тіла.



У п'ятому та шостому стовпцях ви можете побачити силу, яку задає Pura. Це дає вказівку на коригування правильного рівня компенсації. На практиці користувачі рідко компенсують 100% ваги руки. Найчастіше це компенсація близько 80%. Усі наведені нижче дані базуються на середній статистиці.

Сила компенсації **Pura** і **Pura Light**

Вага тіла (кг)	Вага однієї руки 90% (грам)	Номер (див. Індикатор позиції)	Сила, дана Pura (грам)*		Номер (див. Індикатор позиції)	Сила, дана Pura Light (грам)*
15	600				min	600
20	800				1	790
		min	850			
25	1000				2	980
		1	1105			
30	1200				3	1170
35	1400	2	1360		4	1360
40	1600	3	1615		5	1550
45	1800	4	1870		6	1740
					7	1930
50	2200	5	2125		8	2120
55	2400	6	2380		9	2310
					max	2500
60	2600	7	2635			
65	2800	8	2890			
70	3000					
75	3200	9	3145			
80	3400	max	3400			
85	3600					
90	3800					
100	4000					

*) орієнтовні цифри через природні допуски використаних компонентів, температуру тощо.

Liability:

To the maximum extent permitted by applicable law, in no event will Armon Products or its suppliers or resellers be liable for any indirect, special, incidental or consequential damages arising from the use of or inability to use the product, including, without limitation, damages for loss of goodwill, work and productivity, computer failure or malfunction, or any and all other commercial damages or losses, even if advised of the possibility thereof, and regardless of the legal or equitable theory (contract, tort or otherwise) upon which the claim is based. In any case, Armon Products's entire liability under any provision of this agreement shall not exceed in the aggregate the sum of the fees paid for this product and fees for support of the product received by Armon Products under a separate support agreement (if any), with the exception of death or personal injury caused by the negligence of Armon Products to the extent applicable law prohibits the limitation of damages in such cases.

Armon Products cannot be held liable for any consequence resulting from incorrect information provided by its personnel, or errors incorporated in this manual and / or other accompanying documentation (including commercial documentation). The opposing party (product's user or its representative) shall disclaim Armon Products from all claims arising from third parties, whatever nature or whatever relationship to the opposing party.

Any severe incident in relation to this product should be mentioned to the manufacturer and the competent national authority

Warranty:

Warranty claims shall be voided in case:

- The conditions in the operating manual are ignored
- The appliance is used outside the described uses
- Any part of the appliance is modified or opened
- The appliance is improperly set up or incorrectly electrically connected

Cleaning:

When cleaning the outer part of the Armon Pura and the brace, make sure to use a soft, clean cloth dampened with lukewarm water and a non-abrasive liquid household cleaner.

**CAUTIONS:**

- When cleaning the outer part of the Armon Pura, do not use any chemicals, detergents, acid solutions, abrasive or aggressive solutions or inflammable substances.
- Use of any of the above mentioned substances or improper use of the accessories will cause irreparable damage to the equipment and the guarantee will be no longer valid. Do not spray or pour liquid on the external parts of the equipment, or into the holes on the casing.
- Do not immerse the unit into water.
- The unit must under no circumstances be opened or dismantled in order to clean or check inner parts – the Armon Edero does not require cleaning of inner parts and in all cases, only specialized technicians of Armon Products B.V. should carry out such operations.

Durability and maintenance:

- **Expected technical lifetime:**

The Armon Pura is designed to guarantee a technical lifetime of at least 6 years. Depending on the intensity of use and the environmental circumstances (dirt, dust, sea air, humidity etc.) the lifespan can be shortened or extended.

- **Maintenance:**

The Armon Pura is in general a maintenance free product within the expected technical lifetime. However, wear and tear of the moving internal mechanics depends on the intensity of use and the environmental circumstances (dirt, dust, sea air, humidity etc.). Careless use or disregarding normal clean handling principles of similar products can lead to early repairs.

Inside parts can be replaced preventively in order to keep the product functioning with a high level of security. Contact your distributor for possible preventive maintenance contract terms and costs.

End of life:



The Armon Pura contains materials that can be recycled and/or are noxious to the environment. Specialized companies can dismantle the unit and sort out these materials. When you dispose of the unit, find out about local regulations concerning waste management.

Technical data:

<i>Weight Armon Pura:</i>	6100 grams (including basic brace)
<i>Weight compensation range:</i>	1000 till 4180 grams +/- 10%
<i>Housing size WxDxH (in upwards position)</i>	17x10x85 cm
<i>Ingress Protection / International Protection rating:</i>	Pura: IP 15 Brace: IP 45
<i>Housing material:</i>	Die cast aluminum and ABS plastic
<i>Unique identification of the object:</i>	SN: PU.... (product and serial number)
<i>Description of object:</i>	Fully mechanical arm support.
<i>The object complies with the following directive:</i>	93/42EEC Medical Device Directive
<i>The object complies with the following Standards:</i>	EN ISO 22523:2006 External Orthoses
<i>The object of the declaration described above meets the demands for CE labeling:</i>	Medical Device Class I



Armon Products

Armon Products BV develops and manufactures high end dynamic arm supports and accessories according to the highest standards of quality making use of the latest technology and fully adhering to current directives and norms.

Particular attention has been paid to the design, easy operation, function and safety of the equipment and the final result is this modern, compact unit.

Armon stands for Innovation, Design and Durability.

Our goals are to increase upper limb mobility, make people less dependant and improve quality of life.

Armon Products B.V.
De Nestel 7, 5107RL
The Netherlands

Tel. (+31) (0)10 4714187
www.armonproducts.com
info@armonproducts.com